

# 相続税

# セミナー

アンコール  
に答えて

参加費  
無 料  
(先着 30 名)

【うちの相続税って、どれくらいだろう？】

相続税の計算の基本と  
特例措置の活用を  
やさしく解説！！

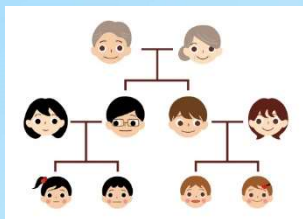
※簡単な例題をもとに、  
ご自身で相続税を計算  
していただきます。

※6月26日(水)に開催した  
セミナーと同じ内容です。

小規模宅地  
の特例を  
使って節税

相続税の  
計算方法

二次相続の  
場合の相続  
税は？



日 程 : 11月5日(火)  
時 間 : 14:00~15:30  
持ち物 : 筆記用具、電卓  
場 所 : 青色申告会館 3F 会議室  
講 師 : 宮原裕一 (税理士)

※参加申し込みは下記までお電話ください。

ご予約  
お問い合わせ

一般社団法人  
**武蔵野青色申告会**

〒180-0004 武蔵野市吉祥寺本町 3-22-12  
TEL : 0422-53-8665  
FAX : 0422-51-0826  
URL : <http://www.musashino-airo.com>