

相続税

参加費
無 料
(先着 30 名)

セミナー

【うちの相続税って、どれくらいだろう？】

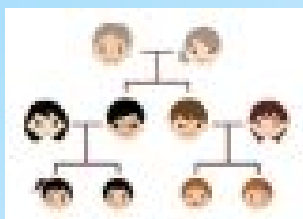
相続税の計算の基本と
特例措置の活用を
やさしく解説！！

簡単な例題をもとに、
ご自身で相続税を計算
していただきます。

小規模宅地
の特例を
使って節税

相続税の
計算方法

二次相続の
場合の相続
税は？



日 程：6月26日(水)
時 間：14：00～15：30
持ち物：筆記用具、電卓
場 所：青色申告会館 3F 会議室
講 師：宮原裕一（税理士）

参加申し込みは下記までお電話ください。

ご予約
お問い合わせ

一般社団法人

武蔵野青色申告会

〒180-0004 武蔵野市吉祥寺本町 3-22-12
TEL：0422-53-8665
FAX：0422-51-0826
URL：<http://www.musashino-aoiro.com>